

低誘電・超高靱性樹脂

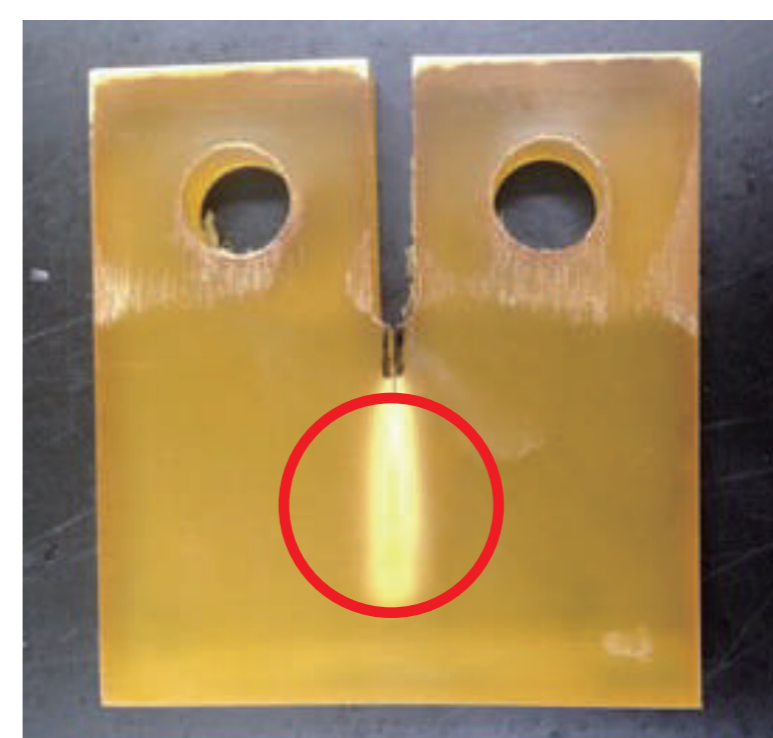
Low dielectric and Exceptional Toughness Thermoset Resin

硬化炉レスによるプロセス省エネ化！

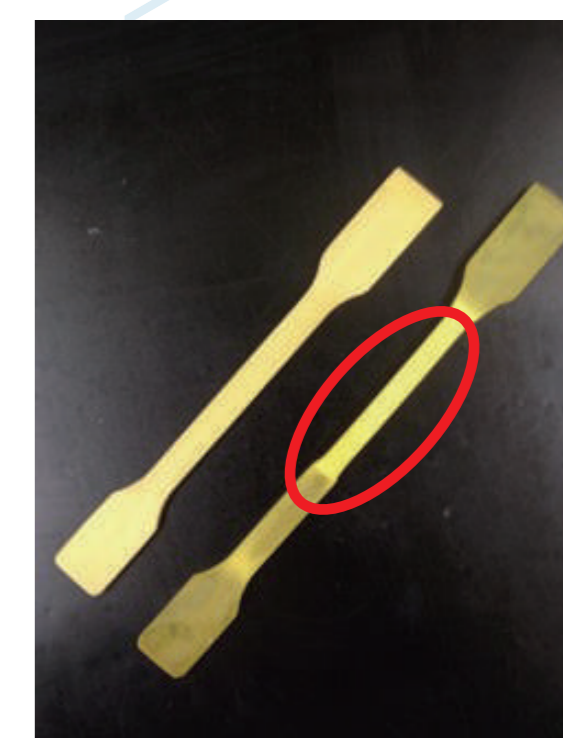
従来樹脂を凌駕するユニークな特性

Unique Performance Capabilities

- 低粘度 260 mPa·s@25°C
- 超高靱性 $K_{1c} = 6.1 \text{ MPa}\cdot\text{m}^{1/2}$
- 高伸び率 >50%
- 高ガラス転移点 150 °C
- 低誘電率/誘電正接
 $\epsilon_r = 2.5 / \tan\delta < 0.01, 1 \text{ MHz}$
- 優れた極低温特性
- 高接着性付与可能 **開発中**
せん断接着強度 30 MPa/Al-Al



No rupture in the crack test

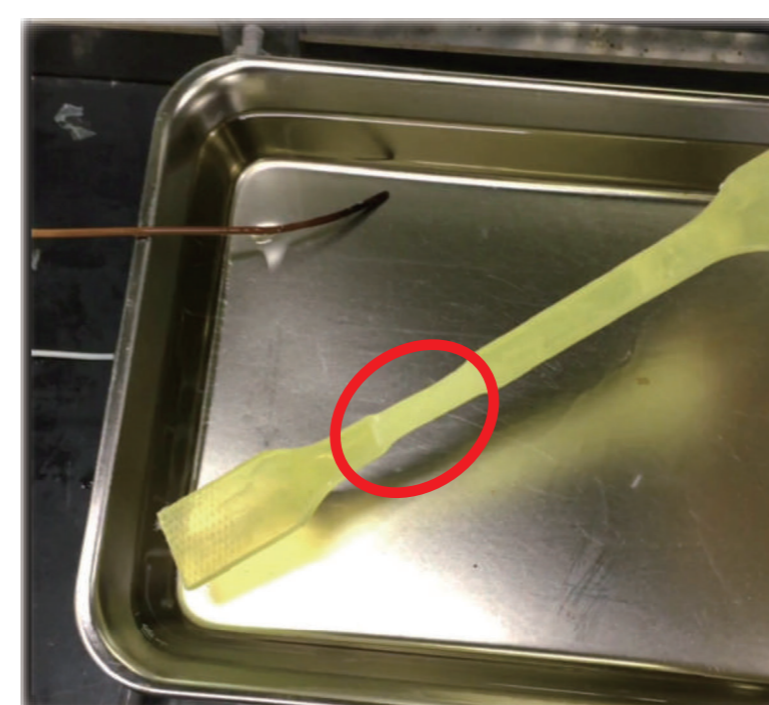


Stress whitening

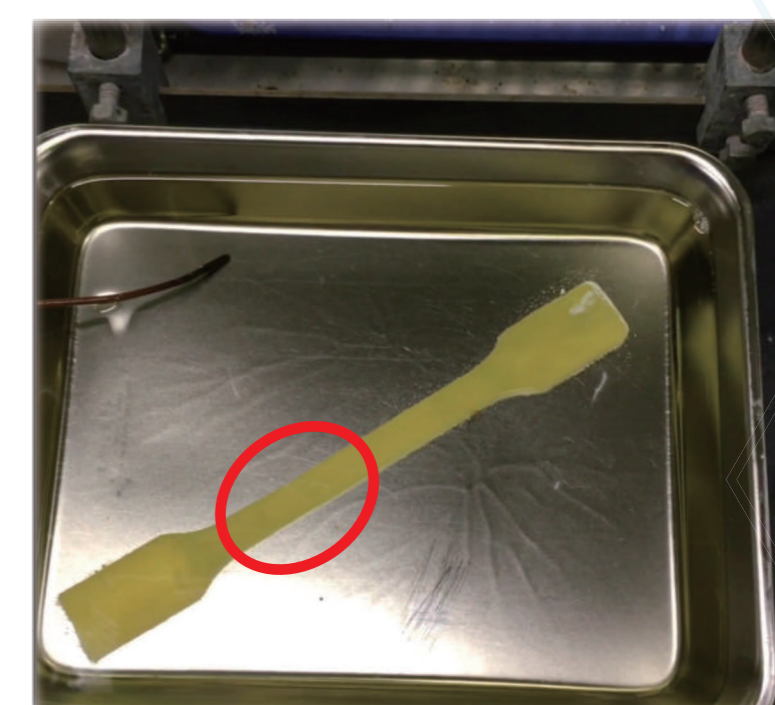
形状記憶性

Shape Memory Properties

- 変形後、加熱によって形状復元



150°C



Spot heating at 45 °C

フロントアル重合 **開発中**

Frontal Polymerization

- スポット加熱によって、樹脂全体が完全硬化
硬化炉レスによるプロセス省エネ化

