



かがくせいひん
化学製品
せいぞう
製造

かがく 化学のチカラで ゆた 豊かな未来と社会を支えています



もっと、くわしく
みてみよう!

ながせくむてくす ナガセケムテックス株式会社

所在地 / (播磨事業所) たつの市龍野町中井236 TEL.0791-63-4561 <https://group.nagase.com/nagasechemtex/>
創業 / 1970(昭和45)年4月1日 従業員数 / 690名(2026年4月現在)

わたし 私たちの仕事

私たちは、スマートフォンなどに使われる「半導体」や、自動車、日用品など、暮らしに欠かせないものに使われる化学品をつくり、日本だけでなく世界中に届けています。より性能の高い「先端半導体」に使われる材料の開発にも力を入れています。また、健康や医療に関わるライフサイエンスや農業など、未来の暮らしを豊かにする研究も進めています。播磨事業所は、こうした研究開発から生産までを行う拠点のひとつです。



▲播磨事業所

? どんな仕事があるの?

みらい 未来と社会を、化学の力でカタチにする仕事

それぞれの役割をもち、協力しながら製品づくりに取り組んでいます。研究から製造、品質の確認まで、さまざまな仕事があります。



けんきゅうかいほう 研究開発の仕事



研究の積み重ねによって、新しい材料や技術を生み出します。未来の暮らしや社会を支える仕事です。

せいぞう 製造の仕事



研究で生まれた材料を形にし、製品としてつくり上げる仕事です。安全に、そして正確につくり上げます。

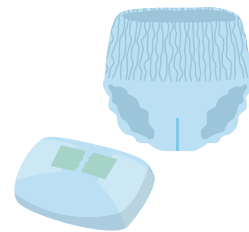
ひんしつかんり 品質管理の仕事



できた製品を厳しく検査する仕事です。安全で品質のよい製品をつくるためのとても大事な役割です。

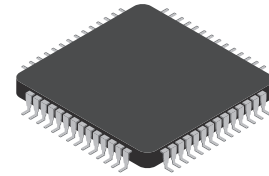
? どんなところで使われているの?

みまわ
身の回りのいろいろなものに、
わたし
私たちの製品が使われています。



まいにち 毎日の暮らしを支えるもの

おむつの吸収力を高める素材に使われています。赤ちゃんや介護が必要な人が、快適に過ごせるように支えています。



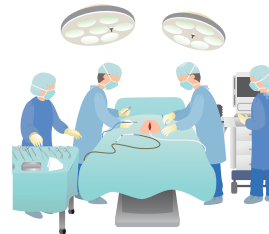
スマートフォンなど 情報社会を支える

スマートフォンなどに使われる半導体チップを守る材料として使われています。熱や衝撃から電子部品を守り、機器が安定して動くことを支えています。



くるま 車の中にも かかれています

自動車のタイヤは、さまざまな部材を接着してつくられています。その接着剤として私たちの製品が使われ、安全な走行を支えています。



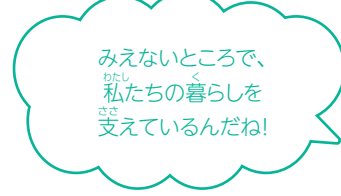
びょういん 病院で使われる いろいろなものにも

からだの有害な物質を取り除く技術をいかし、人工血管や止血剤などの材料として使われています。医療の現場で、人の命や健康を支えています。



みらい 「未来へつづく農業」 にも貢献

微生物の力で、農作物が育ちやすくなる土に変える材料を開発しています。少ない肥料や水でも豊かに実る農業の実現が期待されています。



みえないところで、
わたし
私たちの暮らしを
支えているんだね!



はたら 働く人の声 仕事のやりがいを聞いてみました。

せいさんだいいぶ
生産第1部
せいぞうだいいぶ
製造第2課
くろだ
黒田 遼太さん



せいひんかいほうだいいぶ
製品開発第1部
ぐりんまてりあるくわ
グリーンマテリアル課
まつむら
松村 祐美さん

すず チームで進める生産の仕事

生産ラインでオペレーター業務をしています。何事もない「当たり前」の安全を守ることにより、誇りを感じています。また、みんなで力を合わせて生産をやり遂げたときには大きな達成感があります。

く 暮らしを支える素材づくり

新しい素材の開発を担当しています。地球にやさしく、世界中で使われる素材を目指して日々実験を重ねています。開発に関わった素材が、暮らしのさまざまな場面で役立つことにより、誇りを感じています。